



silvaneon

DIGITAL OUT OF HOME  
Circuito Digital Led  
Firenze

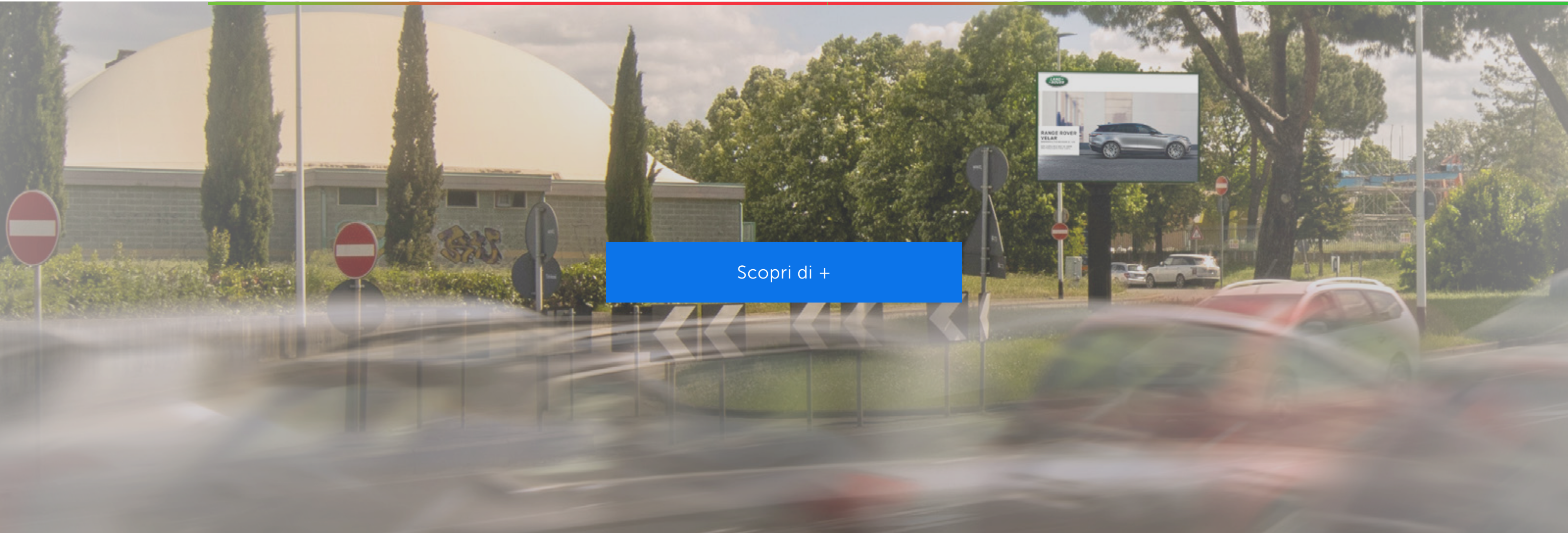


1947

1987

2000

2022



Scopri di +



35 impianti digital led distinguibili per l'altissima risoluzione d'immagine e per l'eccellente qualità dei suoi componenti.

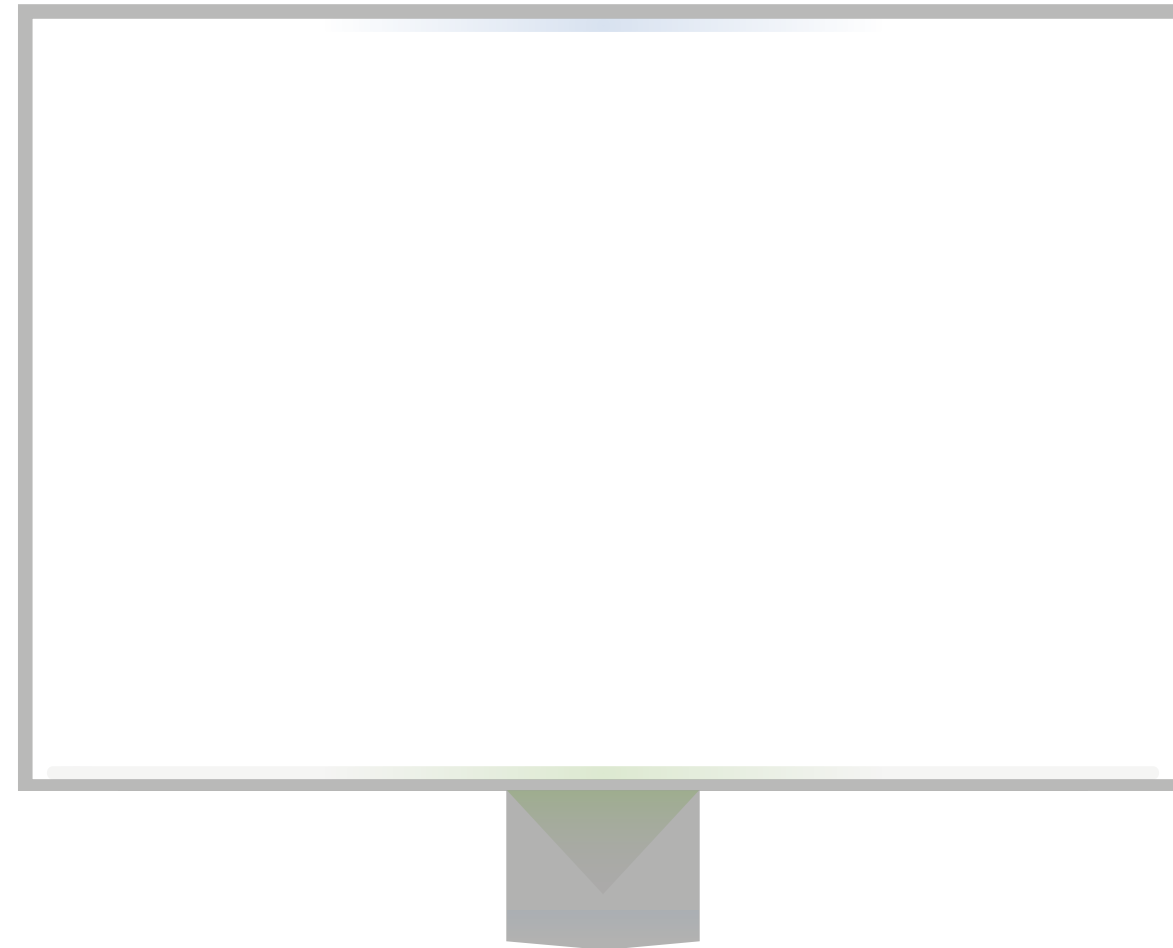


L'esclusività di ogni singola posizione ci permette di offrire spazi di forte interesse strategico.

 XUNIPLAY

 Illuminazione dinamica

 Per una comunicazione sostenibile.



LED

Abbiamo scelto per voi la qualità passo 4 per una comunicazione di grande impatto visivo.



Il primo circuito digital OOH progettato per intercettare il traffico veicolare di Firenze per ingresso ed uscita dal centro città, nelle principali arterie di traffico e nei più importanti svincoli e altezze semaforiche.

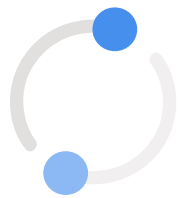


La nostra gestione del contenuto permette al brand coinvolto di disporre di una campagna programmatic sicura dinamica ed efficace.

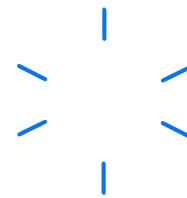


Impianti autorizzati per immagini statiche.

Slot 10 s  
per max 6 clienti.



Passaggi  
960 tot giornalieri dedicati per cliente.  
33.600 tot giornalieri.

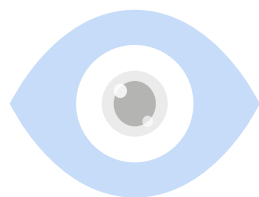


Fino a 9.967.000 impression mensili.  
406.204 impression al giorno.

\*dato in aggiornamento

16h

Le vostre campagne sono  
garantite h16  
7.00/23.00.



Grazie alla tecnologia di Blimp siamo in grado di conoscere i comportamenti dell'audience in prossimità dei nostri impianti.



Promuoviamo strategie di comunicazione estremamente efficaci attraverso la segmentazione dell'audience e la previsione dei picchi di affluenza.



Con l'app meteo offriamo la possibilità di personalizzare la creatività a seconda delle condizioni atmosferiche.



Monitoriamo il tempo di permanenza per un engagement ancora più efficace.



Inviemo notifiche push in tempo reale sugli smartphone del target prestabilito.



Vendiamo i nostri spazi in real time per mezzo di una dashboard dedicata.

Passaggi circuito

Dimensione

Tipologia

Passaggi giornalieri dedicati per cliente

Passaggi giornalieri

3x2

monofacciale + bifacciale

960

33.600

4x3

monofacciale + bifacciale

Sede Legale e Stabilimento di Produzione  
Via di Pratignone 11 – Sesto Fiorentino (FI)  
Sede Firenze - Via G. Monaco 19/21